

非常災害対策計画

j s k 株式会社

放課後等デイサービス ひがしやまスマイルハウス

1 災害時における組織体制

(1) 命令、指揮系統

- ・総括責任者:川口順也（不在時の代行者：管理者）
- ・救護班班長：管理者（不在時の代行者：正職員）
- ・安全対策班班長：管理者（不在時の代行者：正職員）
- ・物資班班長：管理者（不在時の代行者：正職員）

役割分担表（参考様式2）

総括責任者	班	班長	班員	任務
川口順也	情報収集・ 連絡担当	管理者	正職員 パート	気象・災害の情報収集
				職員への連絡、職員・家族の安否確認
				利用者家族への連絡
				救援要請と活動内容の調整
				避難状況のとりまとめ
	救護班	管理者	正職員 パート	負傷者の救出
				負傷者への応急処置
				負傷者の病院移送
	安全対策	管理者	正職員 パート	利用者の安全確認
				施設、設備の被害状況確認
				利用者への状況説明
				利用者の避難誘導
				利用者の家族への引き渡し
	物資班	管理者	正職員 パート	食料、飲料水ほか備品の管理、払い出し
				備蓄品の補給

2 緊急連絡網

(1) 職員間の緊急連絡網

緊急連絡網（参考様式4）

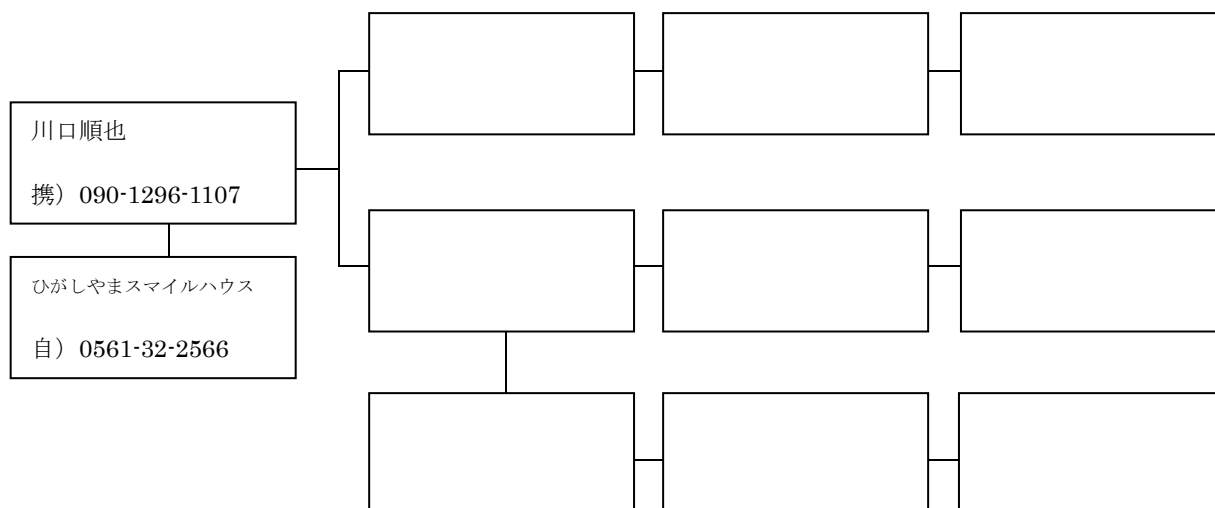
※個人情報の為、HP上未記載

役職名	氏名	住所	電話番号	通勤時間
代表取締役	川口順也	みよし市三好町 東山 39-10	090-1296-1107	
児童発達支援 管理責任者 管理者				
児童指導員				
児童指導員				
児童指導員				
指導員				
指導員				
指導員				
指導員				

(2) 職員間の緊急連絡系統図

緊急連絡系統図（参考様式5）

※個人情報の為、HP上未記載



(3) 関係機関との連絡体制

関係防災情報一覧表（参考様式6）

情報	機関	機関名	電話番号
行政情報	消防	尾三消防本部みよし消防署	0561-36-0119
	警察	豊田警察署	0565-35-0110
	市	みよし市役所福祉課	0561-76-5663
	県	愛知県防災局災害対策課 愛知県健康福祉部障害福祉課	052-954-6193 052-954-6317
ライフライン	電気	中部電力豊田営業所	0120-985-640
	ガス	東邦ガス三好営業所	0561-32-2766
	水道	愛知中部水道事業団	0561-38-0030
	電話	NTT 西日本名古屋支店	0120-201-390
救護関係	協力医療機関	みよし市市民病院	0561-33-3300
日常取引先	設備関係	株式会社 アドバンス	06-4396-0980
		内外ガード株式会社	0565-32-1181

3 災害予防対策

(1) 災害予防対策

- ・照明器具、機器類の振動防止、落下防止対策を実施する。
- ・観音開き扉は、地震等により開かないように措置する。
- ・電話線等のコード類は、通路に露出させない。
- ・事務室は整理整頓に努め、不要な物品を置かない。
- ・火気使用設備等の本体や燃料容器の転倒防止策を講じる。
- ・火気使用設備等の周辺は不燃材料にするとともに、可燃物を置かない。
- ・建物の耐震チェックや、消防用設備等の点検を実施する。

(2) 持ち出し品の準備

【持ち出し品】

利用者者等一覧、個別ファイル、緊急時連絡先一覧、ラジオ、手動式ライト、ウェットティッシュ、ナプキン、、万能はさみ、救急箱、常備薬、非常食、ごみ袋、非常用避難セット

(3) 必要な物資等の備蓄

備蓄品リスト (参考様式7)

(食料・炊事用具) ・飲料水 ・非常食 ・ビニール袋 ・バケツ
(衣料) ・毛布 ・タオル ・ビニールシート ・軍手
(生活用品) ・懐中電灯 ・電池 ・雑巾 ・トイレットペーパー ・ティッシュペーパー
(救急器材) ・救急箱
(復旧機材) ・工具セット
(その他) ・ラジオ ・携帯電話

4 避難計画

(1) 避難場所

- ア 災害の種類：地震
避難場所：みよし市立天王小学校
所要時間： 25 分
距離： 2 km
- イ 災害の種類：火災
避難場所：当施設前道路
所要時間： 0 分
距離： 0 km

(2) 避難経路

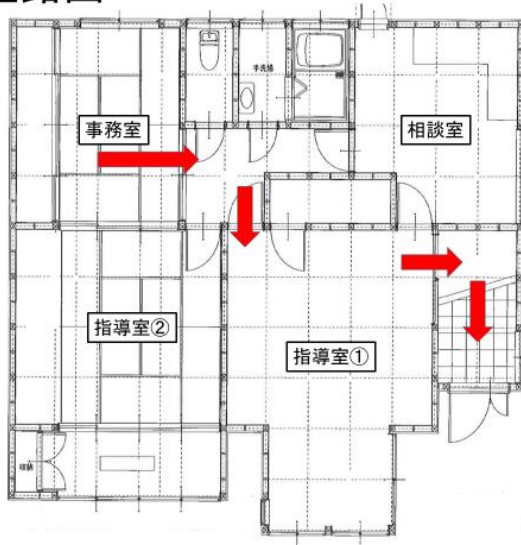
ア 防災マップ



イ 施設内の避難経路

避難経路（施設内）（参考様式8）

避難経路図



平成29年1月作成

(3) 避難方法

- ① 移動可の場合
 - ・ 徒歩にて避難場所へ移動
- ② 移動不可の場合
 - ・ 自動車にて搬送

5 防災訓練等の実施

(1) 防災訓練

<記載例>

ア 避難訓練の実施回数：年 2 回

イ 避難訓練の参加者：常勤職員、非常勤職員、利用者

ウ 想定する災害の種類：火災・地震

エ 避難場所 火災発生時 当事業所前道路

地震発生時 みよし市立天王小学校

オ 避難場所までの避難目標時間

火災の場合：避難場所までの避難目標時間 3分

・「火災室の状況」（基準時間）2分

・「建物全体の状況」（延長時間）1分

地震の場合：避難目標時間 30 分

- ・ 建物外への避難 5 分
- ・ みよし市立天王小学校への移動時間 25 分

カ 避難訓練の内容

- (ア) 避難目標時間内に迅速に避難できるかどうかの検証を行う。
- (イ) 避難経路のとおり迅速に避難できるかどうかの検証を行う。
- (ウ) 災害時における役割分担表のとおり迅速な対応ができるかどうかの検証を行う。
- (エ) 職員の少ない時間帯での対応を想定した訓練を実施し、迅速に避難できるかどうかの検証を行う。

(2) 防災教育の実施

- ・ 消防署見学
- ・ 事業所内での研修の実施